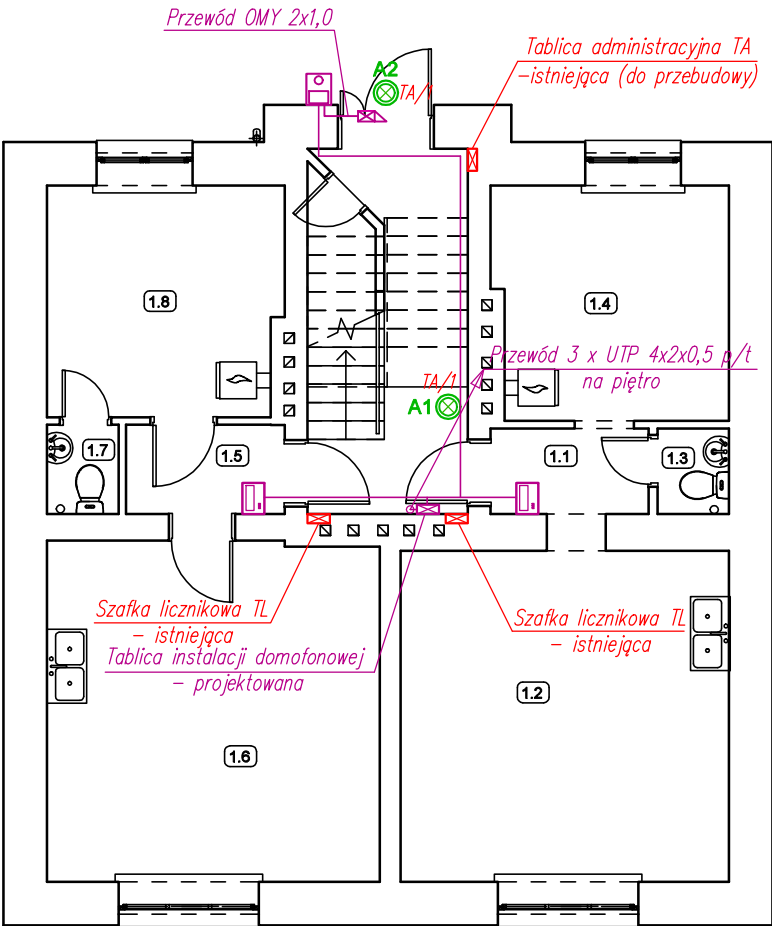


RZUT PARTERU

skala 1 : 100

Zestawienie pomieszczeń- parter	
Numer	Nazwa
M1	
1.1	Korytarz
1.2	Pokój z aneksem kuchennym
1.3	WC
1.4	Pokój
M2	
1.5	Korytarz
1.6	Pokój z aneksem kuchennym
1.7	WC
1.8	Pokój



LEGENDA:

- A1

Oprawa nastropowa typu plafon 1xE27 z żarówką LED 15W z czujnikiem ruchu i zmierzchu na napięcie 24V, klasa szczelności IP44
- A2

Oprawa nastropowa typu plafon 1xE27 z żarówką LED 15W z czujnikiem ruchu i zmierzchu na napięcie 24V, klasa szczelności IP65
- Tablica domofonu
- Panel wywołania domofonu
- Słuchawka domofonu (unifon)
- Elektrozaczep
- Rozdzielnia elektryczna:
- TL

Szafki licznikowe
- TA

Rozdzielnia administracyjna

UWAGI:

- Przewody instalacji domofonowej prowadzić pod tynkiem. W lokalach mieszkalnych przewody do słuchawek domofonowych prowadzić na tynku z użyciem dedykowanych uchwytów bądź listew elektroinstalacyjnych.
- Ostateczne miejsce montażu słuchawki domofonowej ustalić bezpośrednio z lokatorem na etapie prac.
- Oprawy oświetleniowe na klatce schodowej wymienić na nowe. Oprawy wyposażać w czujniki ruchu i zmierzchu.
- Istniejące łączniki instalacyjne na klatce schodowej zdemontować, a powstałe otwory zaślepić.

BIG-BUD PROJEKTOWANIE BUDOWLANE

tel. kom. 507 157 949  
e-mail: bigbud.projekt@gmail.com

Przemysław Rybczyński  
ul. Żeromskiego 2  
99-300 Kutno

Nazwa inwestycji:			
TERMOMODERNIZACJA I REMONT BUDYNKU MIESZKALNEGO WIELORODZINNEGO PRZY UL. ZDROJOWEJ 3 W KUTNIE			
Adres inwestycji:			
m. Kutno, ul. Zdrojowa 3 obr. Kościuszków, nr ew. dz. 440			
Inwestor:			
MIASTO KUTNO Plac Marszałka Józefa Piłsudskiego 18 99-300 Kutno			
Nazwa arkusza:			
PLAN INSTALACJI ELEKTRYCZNEJ I DOMOFONOWEJ - RZUT PARTERU			
Data:	Skala:	Etap/branża	Nr arkusza:
11.2025r.	1:100	PT/E	E2
Projektant:			
mgr inż. Michał Zapędowski upr. nr LOD/3605/PWBE/18			